

Errores que cuestan millones: lecciones de Lucro Cesante de Siniestros Reales



Noviembre 2025

Ing. Tomás Fourcade
tfourcade@learisk.com

1) No asegurar Pérdida de Beneficios



2) No considerar que la Regla Proporcional

Grupo Industrial Sufrió Incendio en una de sus plantas en 2001

Sumas Aseguradas:

Sección A:

- Edificios: USD 139.000.000.-
- Contenidos: USD 201.000.000.-
- 70 ubicaciones
- Granizo: USD 340.000.000.-
- HVCT USD 340.000.000.-
- Remoción: USD 1.250.000.-

Sección B

- Pérdida de Beneficios: USD 5.000.000

Pérdidas

Daños Materiales: USD 4.7 millones

Pérdida de Beneficios: Estimado en USD 700.000,-

Beneficio Bruto Estimado del Grupo: USD 300/500 millones.

Proporción asegurada: 1 a 2 % (pensaba que era una cobertura a primer riesgo). No se presentó reclamo.



3) Asegurar una línea del cuadro de resultados

Dialogo real:

Hola! Estamos asegurando las **Ventas**, menos el **Costo de Ventas**, es decir \$ 233 millones, los **Gastos de Administración y Comercialización** son **Fijos** o puedo considerar una parte **Variable**?

	Nota	Bs	Bs
Ventas de productos (Mercado externo e interno)	3.r	688.500.418	986.273.206
Costo de ventas	3.s	(558.212.868)	(753.282.305)
Utilidad bruta en ventas		130.287.550	232.990.901
GASTOS DE OPERACIÓN			
Gastos de administración	3.t	(38.975.101)	(35.221.941)
Gastos de comercialización	3.u	(67.734.829)	(86.782.450)
Gastos financieros	3.v	(23.405.638)	(22.855.583)
Utilidad de operaciones		171.982	88.130.927

3) Asegurar una línea del cuadro de resultados

$$\begin{aligned} \text{Margen Bruto} &= \text{Ventas} - \text{Costo Variable} \\ &= \text{Beneficio Neto} + \text{Costos fijos} \end{aligned}$$

	Nota	Bs	Bs
Ventas de productos (Mercado externo e interno)	3.r	688.500.418	986.273.206
Costo de ventas	3.s	(558.212.868)	(753.282.305)
Utilidad bruta en ventas		130.287.550	232.990.901
GASTOS DE OPERACIÓN			
Gastos de administración	3.t	(38.975.101)	(35.221.941)
Gastos de comercialización	3.u	(67.734.829)	(86.782.450)
Gastos financieros	3.v	(23.405.638)	(22.855.583)
Utilidad de operaciones		171.982	88.130.927

~~$986 - 753 = 233$~~

~~$35 + 87 + 23 + 88 = 233$~~

3) Asegurar una línea del cuadro de resultados

- El Beneficio Bruto a asegurar no se puede calcular solo con el Cuadro de Resultados ya que clasifica entre gastos directos e indirectos, y no entre fijos y variables.
- ¡Cuidado si se aseguran solo Costos Fijos! (Es una forma de Infraseguro y genera muchas discusiones en el siniestro).

4) Infraseguro por falta de proyecciones

Grupo Industrial Sufrió Incendio en una de sus plantas en abril 2001

Daños Materiales: USD 7.3 millones

Pérdida de Beneficios: USD 5.600.000,-

Sumas Aseguradas:

Sección B

- Pérdida de Beneficios: **USD 9.500.000**

Beneficio Bruto 12 meses anteriores al siniestro: **USD 9.600.000**

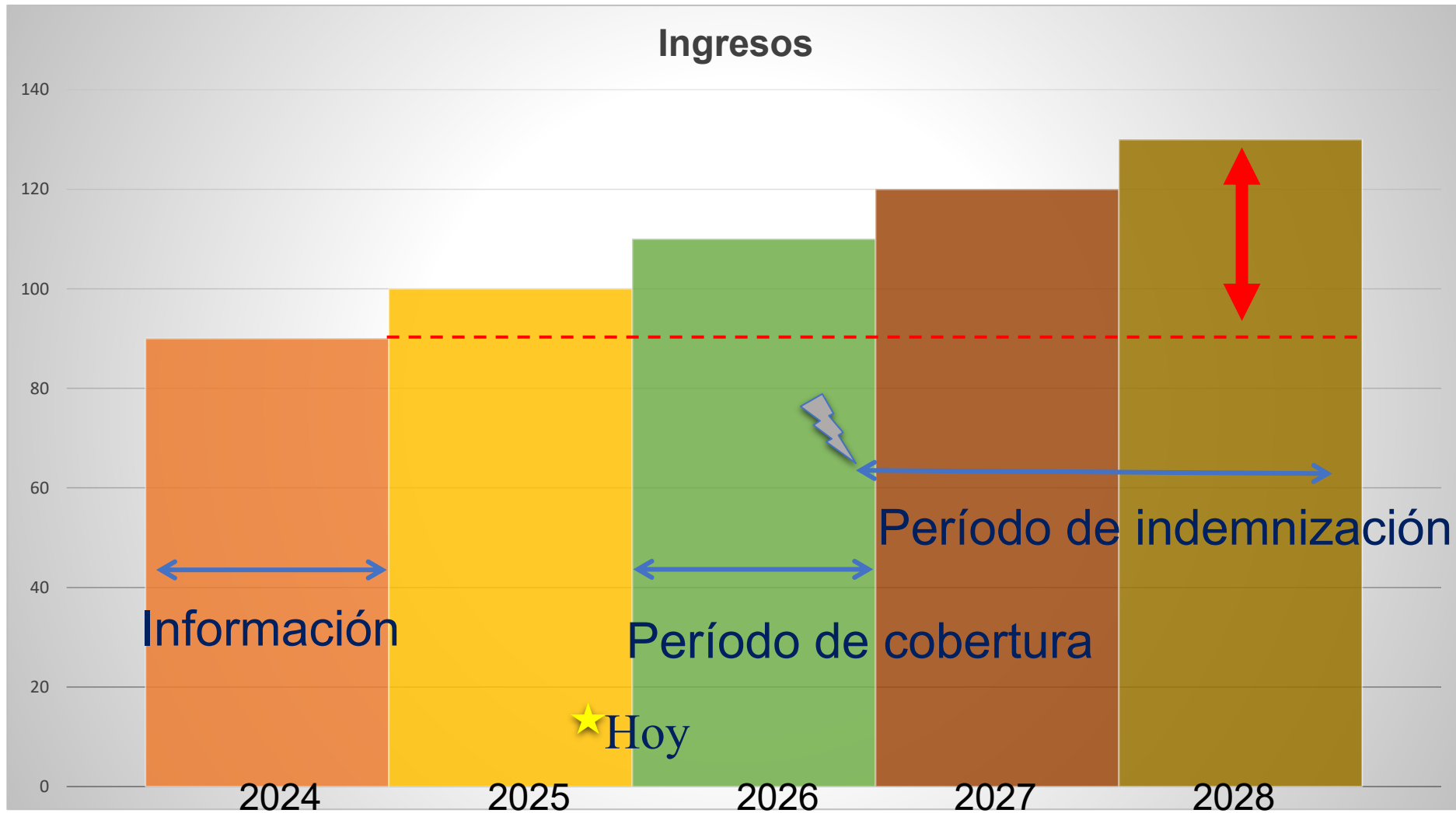
Beneficio Bruto estimado 12 meses siguientes (sin siniestro):

USD 13.800.000

Proporción asegurada: 69%



¡Hay que trabajar con proyecciones!



5) Exceso de optimismo (Periodo de Indemnización Corto)

Mismo caso anterior.

- Período de Indemnización: 12 meses.
- Reconstrucción: 30 meses

(casi) Siempre observamos exceso de optimismo en los periodos contratados.



5) Exceso de optimismo (Periodo de Indemnización Corto)

Siniestro de Turbina de Vapor, 90 MW

- Período de Indemnización: 24 meses.
- Reparación estimada (post siniestro) : 20 meses
- Reparación real: 36 meses



6) S.A. en Periodos menores o mayores a un año

Caso Cadena de Venta de Colchones

Periodo de Indemnización 6 meses.

Se asegura el Beneficio Bruto de 6 meses.

Pérdida: USD 30,000

Infraseguro: 50%

Indemnización: USD 15.000

¿Cuánto aseguro para periodo de Indemnización 3 meses?

¿Cuánto para periodo de indemnización 24 meses?

¿Cuánto para periodo de indemnización 18 meses?



7) No asegurar Pérdida de Beneficios Contingente (o límite muy bajo)

ECONOMÍA

Cómo fue el incendio de una fábrica que generó el faltante de botellas que golpea a la industria del vino

La cámara que nuclea a la mayoría de las principales industrias vitivinícolas del país, alertó al Gobierno por el impacto de la escasez de envases

23 de Septiembre de 2021

CRONISTA • NEGOCIOS • BODEGAS

Vino

Se agrava la crisis de botellas: bodegas discontinúan productos, buscan envases alternativos y hasta rechazan pedidos

Faltan de 20% a 30% de las botellas de vidrio que la industria vitivinícola necesita. Qué reclaman al Gobierno, cómo impacta en el consumo y qué estrategias implementan las bodegas para sortear esta crisis.



Incendio en la firma Verallia, en la comuna de Guaymallén, en Mendoza. Es una de las principales fábricas de envases de vidrio en el país.

7) No asegurar Pérdida de Beneficios Contingente (o límite muy bajo)

Transporte de Gas - Daños a gasoducto por Aluvión



Vistas del ducto de 8" de diámetro, luego del aluvión.



Vistas del ducto de 28" de diámetro (derecha), luego del aluvión.

Afectó en forma significativa las exportaciones del país.

Daños:

1 km de Gasoducto 28"
4 km de oleoducto 8 "

Siniestro 2 de abril

Reanudación: 3 de enero (275 días)
Interconexiones permitieron operación parcial

Daño Material: USD 18 millones
P.B. : USD 35 millones

Empresa 2

P.B. Contingente: USD 41 millones

8) Condiciones poco detalladas



Deducible, periodo de indemnización, regla proporcional

Tasa de Beneficio Bruto = Margen Bruto / Ventas%

¿ Quien tiene mayor tasa de Beneficio Bruto?

¿ Walmart o Apple?

¿ Generación eólica o Turbina de gas?

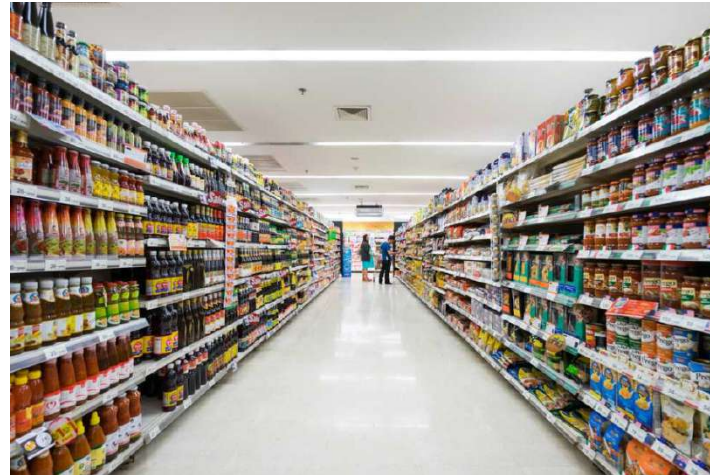
Estimación del Beneficio Bruto



Estimación del beneficio bruto



Estimación del beneficio bruto



Consultas, dudas, sugerencias:

Tomas Fourcade tfourcade@learisk.com +54 9 11 4180 1506