

ACOAS

Asociación Colombiana de Corredores de Seguros

ENERO - JUNIO 2025

INFORME DEL SECTOR CORRETAJE DE SEGUROS

VERSIÓN :
11.09.2025



VISITANOS:

www.acoas.com.co

INFORME DEL SECTOR CORRETAJE DE SEGUROS



Análisis de los estados financieros de los corredores de seguros y reaseguros presentados ante la superintendencia financiera de Colombia, al primer semestre 2025

Documento elaborado por:

Área de asuntos Económicos y Jurídicos

Claudia Isabel González Sánchez

Presidenta Ejecutiva

Contacto: claudia.gonzales@acoas.co

María Camila Rubio Morelli

Vicepresidente Jurídica

Contacto: camila.rubio@acoas.co

Juan Camilo Sánchez Rodríguez

Analista Económico

Contacto: analista@acoas.co

Sandra Consuelo Zuluaga Mora

Procesadora externe de información

TABLA DE CONTENIDO

1.	TABLAS RESUMEN	5
2.	SOCIEDADES CORREDORAS DE SEGUROS	6
2.1	Comisiones de intermediación	6
2.2	Ingresos totales y operacionales	10
2.3	Patrimonio y reserva legal	13
2.4	Activo y Pasivo	15
2.5	Gastos totales y operacionales.....	17
3.	SOCIEDADES CORREDORES DE REASEGUROS.....	18
3.1	Comisiones	18
3.2	Patrimonio y Reserva legal	19
3.3	Activo y Pasivo	20
3.4	Ingresos totales y operacionales	21

TABLA DE ILUSTRACIONES

Tabla 1 Comisiones de intermediación Corredores de seguros - cifras a junio (millones de pesos)	5
Tabla 2 Comisiones de intermediación Corredores de seguros - cifras a junio (millones de pesos junio 2025= 100).....	5
Tabla 3 Comisiones de intermediación Corredores de reaseguros - cifras a junio (millones de pesos)	5
Tabla 4 Comisiones de intermediación Corredores de reaseguros - cifras a junio (millones de pesos junio 2025= 100).....	5
Tabla 5 Rankig por comisiones de intermediación de las sociedades Corredores de seguros.....	6
Tabla 6 Comportamiento comisiones de intermediación (millones de pesos) cifras a junio de cada año	7
Tabla 7 Ingresos por comisiones de intermediación (millones de pesos) cifras a junio de cada año	8
Tabla 8 Comparativo ingresos por comisiones de intermediación	9
Tabla 9 Comportamiento ingresos totales y operacionales (millones de pesos) cifras a junio	10
Tabla 10 Comportamiento Patrimonio – reserva legal (millones de pesos) cifras a junio de cada año.....	14
Tabla 11 Gastos totales y operacionales (millones de pesos) cifras a junio	17
Tabla 12. Comportamiento de las comisiones (millones de pesos) cifras a junio	18
Tabla 13 Comportamiento del patrimonio y las reservas legales (millones de pesos) cifras a junio	19
Tabla 14 Comportamiento activo y pasivo (millones de pesos) cifras a junio de cada año	20
Tabla 15 Comportamiento ingresos totales y operacionales (millones de pesos) cifras a junio ...	21
Ilustración 1 Participación en ingresos operacionales a junio 2025	11
Ilustración 2: Participación en el total del patrimonio por empresa	13
Ilustración 3: Top 10 empresas con mayores Activos vs Pasivos (millones de pesos)	15

1. TABLAS RESUMEN

a. Corredores de seguros

Tabla 1 Comisiones de intermediación Corredores de seguros - cifras a junio (millones de pesos)

CATEGORÍA	2023	2024	2025	VARIACIÓN ANUAL	
				23/24	24/25
Sociedades Corredores de seguros	\$ 495.606	\$ 528.189	\$ 562.569	6,6%	6,5%
Comisiones de seguros	\$ 463.672	\$ 497.541	\$ 527.571	7,3%	6,0%
Otras comisiones	\$ 31.934	\$ 30.564	\$ 34.998	-4,3%	14,5%

Tabla 2 Comisiones de intermediación Corredores de seguros - cifras a junio (millones de pesos junio 2025= 100)

CATEGORÍA	2023	2024	2025	VARIACIÓN ANUAL	
				23/24	24/25
Sociedades Corredores de seguros	\$ 556.807	\$ 553.593	\$ 562.569	-0,6%	1,6%
Comisiones de seguros	\$ 520.929	\$ 521.554	\$ 527.571	0,1%	1,2%
Otras comisiones	\$ 31.934	\$ 30.564	\$ 34.998	-4,3%	14,5%

b. Corredores de reaseguros

Tabla 3 Comisiones de intermediación Corredores de reaseguros - cifras a junio (millones de pesos)

CATEGORÍA	2023	2024	2025	VARIACIÓN ANUAL	
				23/24	24/25
Sociedades Corredores de reaseguros	\$ 155.911	\$ 156.662	\$ 178.594	0,5%	14,0%
Comisiones de seguros	\$ 146.253	\$ 146.121	\$ 171.623	-0,1%	17,5%
Otras comisiones	\$ 9.657	\$ 10.541	\$ 6.971	9,2%	-33,9%

Tabla 4 Comisiones de intermediación Corredores de reaseguros - cifras a junio (millones de pesos junio 2025= 100)

CATEGORÍA	2023	2024	2025	VARIACIÓN ANUAL	
				23/24	24/25
Sociedades Corredores de reaseguros	\$ 175.164	\$ 164.224	\$ 178.594	-6,2%	8,8%
Comisiones de seguros	\$ 164.314	\$ 153.173	\$ 171.623	-6,8%	12,0%
Otras comisiones	\$ 10.850	\$ 11.050	\$ 6.971	1,8%	-36,9%

2. SOCIEDADES CORREDORAS DE SEGUROS

2.1 Comisiones de intermediación

Tabla 5 Rankig por comisiones de intermediación de las sociedades Corredores de seguros

	CORREDOR DE SEGUROS	2024	2025	VARIACIÓN
	Delima Marsh S.A. los Corredores de Seguros	1	1	0 p.p
	Aon Risk Services Colombia S.A.	2	2	0 p.p
	Willis Tower Watson Colombia Corredores de Seguros S.A.	3	3	0 p.p
	Correcol Corredores Colombianos de Seguros S.A	4	4	0 p.p
	Arthur J Gallagher Corredores de Seguros S.A.	5	5	0 p.p
	Howden S.A. Corredores de Seguros ¹	6	6	0 p.p
	Gonseguos Corredores de Seguros S.A.	12	7	+5 p.p
	Jargú S.A. Corredores de Seguros	7	8	-1 p.p
	Lockton Sekuritas S.A. Corredores de Seguros	9	9	0 p.p
	Aress Corredores de Seguros S.A.	11	10	+1 p.p
	Itaú Corredores de Seguros Colombia S.A.	8	11	-3 p.p
	Coomeva Corredores de Seguros S.A.	13	12	+1 p.p
	VML S.A. Corredores de Seguros	10	13	-3 p.p
	Corredores de Seguros del Valle S.A.	14	14	0 p.p
	Proseguros Corredores de Seguros S.A.	16	15	+1 p.p
	Santiago Vélez & Asociados Corredores de Seguros S.A.	15	16	-1 p.p
	Anpro Corredores de Seguros S.A.	18	17	+1 p.p
	Garces Lloreda y Cia. S.A. Corredores de Seguros	17	18	-1 p.p
	Corredores de Seguros Asociados S.A.	20	19	+1 p.p
	Avia Corredores de Seguros S.A.	21	20	+1 p.p
	Colamseg Corredores de Seguros S.A.	19	21	-2 p.p
	UIB Corredores de Seguros S.A.	22	22	0 p.p

Fuente: Construcción propia con datos de la Superintendencia Financiera - Estados Financieros – cifras preliminares en proceso de revisión agosto 31/2025

¹ Howden S.A. Corredores de Seguros Figura como Howden Wacolda S.A. Corredores de Seguros en la base de la (SFC)

El ranking de las sociedades corredoras de seguros muestra estabilidad en las primeras posiciones entre 2024 y 2025. Delima Marsh S.A., Aon Risk Services Colombia S.A. y Willis Towers Watson permanecen en los tres primeros lugares sin cambios. Correcol, Arthur J Gallagher y Howden también mantienen sus posiciones en cuarto, quinto y sexto lugar respectivamente. Gonseluros S.A. asciende del puesto 12 al 7 (+5), Aress S.A. pasa del puesto 11 al 10 (+1) y Coomeva S.A. del 13 al 12 (+1). Por su parte, Itaú desciende del puesto 8 al 11 (-3), VML S.A. del 10 al 13 (-3) y Anproseg S.A. del 21 al 19 (-2). La mayoría de las demás compañías mantienen su posición o presentan variaciones moderadas dentro del listado.

Tabla 6 Comportamiento comisiones de intermediación (millones de pesos) cifras a junio de cada año²

RAZON SOCIAL	COMISIONES DE INTERMEDIACIÓN			PARTICIPACIÓN EN COMISIONES DE INTERMEDIACIÓN		POSICIÓN 2025
	2024	2025	VAR %	2024	2025	
Delima Marsh S.A. los Corredores de Seguros	\$ 175.152	\$ 165.665	-5,42%	33,16%	29,45%	1
Aon Risk Services Colombia S.A.	\$ 95.756	\$ 96.623	0,91%	18,13%	17,18%	2
Willis Tower Watson Colombia Corredores de Seguros S.A.	\$ 70.792	\$ 81.697	15,40%	13,40%	14,52%	3
Correcol Corredores Colombianos de Seguros S.A	\$ 43.219	\$ 46.860	8,42%	8,18%	8,33%	4
Arthur J Gallagher Corredores de Seguros S.A.	\$ 34.465	\$ 40.981	18,90%	6,53%	7,28%	5
Howden S.A. Corredores de Seguros	\$ 16.039	\$ 22.211	38,48%	3,04%	3,95%	6
Gonseluros Corredores de Seguros S.A.	\$ 8.566	\$ 16.990	98,35%	1,62%	3,02%	7
Jargú S.A. Corredores de Seguros	\$ 11.355	\$ 16.457	44,93%	2,15%	2,93%	8
Lockton Sekuritas S.A. Corredores de Seguros	\$ 9.561	\$ 10.888	13,89%	1,81%	1,94%	9
Aress Corredores de Seguros S.A.	\$ 8.657	\$ 9.622	11,14%	1,64%	1,71%	10
Itaú Corredores de Seguros Colombia S.A.	\$ 10.263	\$ 9.333	-9,07%	1,94%	1,66%	11
Coomeva Corredores de Seguros S.A.	\$ 8.364	\$ 9.187	9,85%	1,58%	1,63%	12
VML S.A. Corredores de Seguros	\$ 8.739	\$ 7.730	-11,54%	1,65%	1,37%	13
Corredores de Seguros del Valle S.A.	\$ 6.912	\$ 6.892	-0,29%	1,31%	1,23%	14
Proseguros Corredores de Seguros S.A.	\$ 4.793	\$ 5.629	17,45%	0,91%	1,00%	15
Santiago Vélez & Asociados Corredores de Seguros S.A.	\$ 5.393	\$ 4.182	-22,45%	1,02%	0,74%	16
Anpro Corredores de Seguros S.A.	\$ 2.711	\$ 3.190	17,66%	0,51%	0,57%	17
Garces Lloreda y Cia. S.A. Corredores de Seguros	\$ 3.025	\$ 2.813	-7,00%	0,57%	0,50%	18
Corredores de Seguros Asociados S.A.	\$ 1.239	\$ 2.033	64,03%	0,23%	0,36%	19
Avia Corredores de Seguros S.A.	\$ 1.121	\$ 1.237	10,39%	0,21%	0,22%	20
Colamseg Corredores de Seguros S.A.	\$ 1.337	\$ 1.237	-7,47%	0,25%	0,22%	21
UIB Corredores de Seguros S.A.	\$ 729	\$ 1.110	52,39%	0,14%	0,20%	22
TOTALES	\$ 528.189	\$ 562.569	6,51%	100,00%	100,00%	

Fuente: Construcción propia con datos de la Superintendencia Financiera - Estados Financieros – cifras preliminares en proceso de revisión agosto 31/2025

² Las tablas presentadas de esta edición en adelante estarán organizadas de mayor a menor en cada uno de las variables

Entre 2024 y 2025 las comisiones de intermediación del conjunto de los corredores de seguros pasaron de \$528.189 millones a \$562.569 millones, con una variación total de 6,51%. En este periodo se observan comportamientos diferenciados entre las empresas. Delima Marsh registró comisiones por \$165.665 millones (-5,42%), Aon Risk Services \$96.623 millones (0,91%) y Willis Towers Watson \$81.697 millones (15,40%). Correcol alcanzó \$46.860 millones (8,42%), Arthur J Gallagher \$40.981 millones (18,09%) y Howden \$22.211 millones (38,48%). Entre las demás, se destacan incrementos como Gonseguros (98,35%) y Jargú (44,93%), mientras que otras presentaron disminuciones como Itaú (-9,07%) y VML (-11,54%).

En cuanto a la participación en comisiones, Delima Marsh concentró el 29,45% del total en 2025, Aon Risk Services 17,18%, Willis Towers Watson 14,52% y Correcol 8,33%. Las demás compañías se distribuyen entre participaciones menores, con variaciones de aumento o reducción según los cambios en sus comisiones.

Tabla 7 Ingresos por comisiones de intermediación (millones de pesos) cifras a junio de cada año

RAZON SOCIAL	COMISIONES DE SEGUROS	OTRAS COMISIONES	PARTICIPACION COMISIONES DE SEGUROS	PARTICIPACION SOBRE TOTAL COMISIONES
Delima Marsh S.A. los Corredores de Seguros	\$ 147.888	\$ 17.777	28,0%	29,4%
Aon Risk Services Colombia S.A.	\$ 88.025	\$ 8.598	16,7%	17,2%
Willis Tower Watson Colombia Corredores de Seguros S.A.	\$ 79.633	\$ 2.064	15,1%	14,5%
Correcol Corredores de Seguros S.A.	\$ 41.564	\$ 5.296	7,9%	8,3%
Arthur J Gallagher Corredores de Seguros S.A.	\$ 40.981		7,8%	7,3%
Howden S.A. Corredores de Seguros	\$ 22.211		4,2%	3,9%
Gonseguros Corredores de Seguros S.A.	\$ 16.512	\$ 479	3,1%	3,0%
Jargú S.A. Corredores de Seguros	\$ 16.457		3,1%	2,9%
Lockton Sekuritas S.A. Corredores de Seguros	\$ 10.888		2,1%	1,9%
Aress Corredores de Seguros S.A.	\$ 9.622		1,8%	1,7%
Itaú Corredores de Seguros Colombia S.A.	\$ 9.333		1,8%	1,7%
Coomeva Corredores de Seguros S.A.	\$ 9.187		1,7%	1,6%
VML S.A. Corredores de Seguros	\$ 7.730		1,5%	1,4%
Corredores de Seguros del Valle S.A.	\$ 6.892		1,3%	1,2%
Proseguros Corredores de Seguros S.A.	\$ 5.629		1,1%	1,0%
Santiago Vélez & Asociados Corredores de Seguros S.A.	\$ 3.745	\$ 437	0,7%	0,7%
Anpro Corredores de Seguros S.A.	\$ 2.955	\$ 235	0,6%	0,6%
Garces Lloreda y Cia. S.A. Corredores de Seguros	\$ 2.813		0,5%	0,5%
Corredores de Seguros Asociados S.A.	\$ 1.920	\$ 112	0,4%	0,4%
Avia Corredores de Seguros S.A.	\$ 1.237		0,2%	0,2%
Colamseg Corredores de Seguros S.A.	\$ 1.237		0,2%	0,2%
UIB Corredores de Seguros S.A.	\$ 1.110		0,2%	0,2%
TOTALES	527.571	34.998	100,0%	100,0%

Tabla 8 Comparativo ingresos por comisiones de intermediación

RAZON SOCIAL	INGRESOS POR COMISIONES DE SEGUROS		INGRESOS TOTALES POR COMISIONES DE INTERMEDIACION		VARIACION %	
	2024	2025	2024	2025	COMISIONES SEGUROS	TOTAL
Delima Marsh S.A. los Corredores de Seguros	\$ 157.463	\$ 147.888	\$ 175.152	\$ 165.665	-6%	-5%
Aon Risk Services Colombia S.A.	\$ 88.428	\$ 88.025	\$ 95.756	\$ 96.623	0%	1%
Willis Tower Watson Colombia Corredores de Seguros S.A.	\$ 67.722	\$ 79.633	\$ 70.792	\$ 81.697	18%	15%
Correcol Corredores de Seguros S.A.	\$ 40.993	\$ 41.564	\$ 43.219	\$ 46.860	1%	8%
Arthur J Gallagher Corredores de Seguros S.A.	\$ 34.382	\$ 40.981	\$ 34.465	\$ 40.981	19%	19%
Howden S.A. Corredores de Seguros	\$ 16.039	\$ 22.211	\$ 16.039	\$ 22.211	38%	38%
Gonseguos Corredores de Seguros S.A.	\$ 8.524	\$ 16.512	\$ 8.566	\$ 16.990	94%	98%
Jargú S.A. Corredores de Seguros	\$ 11.355	\$ 16.457	\$ 11.355	\$ 16.457	45%	45%
Lockton Sekuritas S.A. Corredores de Seguros	\$ 9.561	\$ 10.888	\$ 9.561	\$ 10.888	14%	14%
Aress Corredores de Seguros S.A.	\$ 8.657	\$ 9.622	\$ 8.657	\$ 9.622	11%	11%
Itaú Corredores de Seguros Colombia S.A.	\$ 10.263	\$ 9.333	\$ 10.263	\$ 9.333	-9%	-9%
Coomeva Corredores de Seguros S.A.	\$ 8.364	\$ 9.187	\$ 8.364	\$ 9.187	10%	10%
VML S.A. Corredores de Seguros	\$ 8.739	\$ 7.730	\$ 8.739	\$ 7.730	-12%	-12%
Corredores de Seguros del Valle S.A.	\$ 6.912	\$ 6.892	\$ 6.912	\$ 6.892	0%	0%
Proseguros Corredores de Seguros S.A.	\$ 4.793	\$ 5.629	\$ 4.793	\$ 5.629	17%	17%
Santiago Vélez & Asociados Corredores de Seguros S.A.	\$ 5.393	\$ 3.745	\$ 5.393	\$ 4.182	-31%	-22%
Anpro Corredores de Seguros S.A.	\$ 2.600	\$ 2.955	\$ 2.711	\$ 3.190	14%	18%
Garces Lloreda y Cia. S.A. Corredores de Seguros	\$ 3.025	\$ 2.813	\$ 3.025	\$ 2.813	-7%	-7%
Corredores de Seguros Asociados S.A.	\$ 1.142	\$ 1.920	\$ 1.239	\$ 2.033	68%	64%
Avia Corredores de Seguros S.A.	\$ 1.121	\$ 1.237	\$ 1.121	\$ 1.237	10%	10%
Colamseg Corredores de Seguros S.A.	\$ 1.337	\$ 1.237	\$ 1.337	\$ 1.237	-7%	-7%
UIB Corredores de Seguros S.A.	\$ 729	\$ 1.110	\$ 729	\$ 1.110	52%	52%
TOTALES	497.541	527.571	\$ 528.189	\$ 562.569	6%	7%

Fuente: Construcción propia con datos de la Superintendencia Financiera - Estados Financieros – cifras preliminares en proceso de revisión agosto 31/2025

2.2 Ingresos totales y operacionales

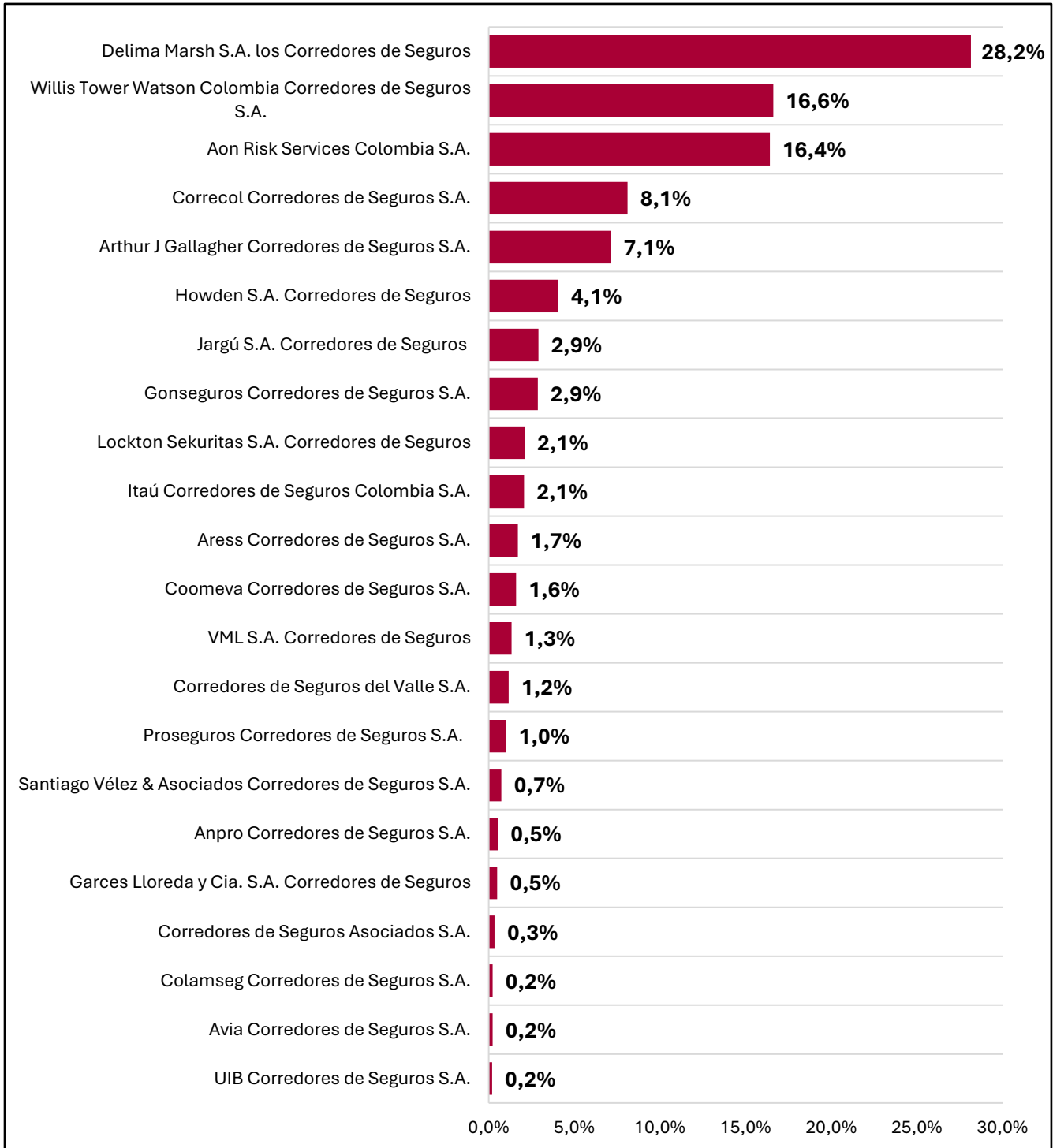
Tabla 9 Comportamiento ingresos totales y operacionales (millones de pesos) cifras a junio

RAZON SOCIAL	INGRESOS TOTALES			INGRESOS OPERACIONALES		
	2024	2025	VAR %	2024	2025	VAR %
Delima Marsh S.A. los Corredores de Seguros	\$ 177.384	\$ 167.715	-5,45%	\$ 177.384	\$ 167.715	-5,5%
Willis Tower Watson Colombia Corredores de Seguros S.A.	\$ 85.997	\$ 98.963	15,08%	\$ 85.997	\$ 98.963	15,1%
Aon Risk Services Colombia S.A.	\$ 98.670	\$ 97.811	-0,87%	\$ 98.670	\$ 97.811	-0,9%
Correcol Corredores de Seguros S.A.	\$ 44.773	\$ 48.286	7,84%	\$ 44.773	\$ 48.286	7,8%
Arthur J Gallagher Corredores de Seguros S.A.	\$ 35.720	\$ 42.576	19,19%	\$ 35.720	\$ 42.576	19,2%
Howden S.A. Corredores de Seguros	\$ 17.765	\$ 24.211	36,28%	\$ 17.765	\$ 24.211	36,3%
Jargú S.A. Corredores de Seguros	\$ 11.922	\$ 17.273	44,88%	\$ 11.922	\$ 17.273	44,9%
Gonseguros Corredores de Seguros S.A.	\$ 8.783	\$ 17.065	94,29%	\$ 8.783	\$ 17.065	94,3%
Lockton Sekuritas S.A. Corredores de Seguros	\$ 11.149	\$ 12.465	11,80%	\$ 11.149	\$ 12.465	11,8%
Itaú Corredores de Seguros Colombia S.A.	\$ 13.078	\$ 12.290	-6,03%	\$ 13.078	\$ 12.290	-6,0%
Aress Corredores de Seguros S.A.	\$ 9.159	\$ 10.146	10,77%	\$ 9.159	\$ 10.146	10,8%
Coomeva Corredores de Seguros S.A.	\$ 8.674	\$ 9.533	9,89%	\$ 8.674	\$ 9.533	9,9%
VML S.A. Corredores de Seguros	\$ 8.948	\$ 7.956	-11,08%	\$ 8.948	\$ 7.956	-11,1%
Corredores de Seguros del Valle S.A.	\$ 6.954	\$ 6.934	-0,29%	\$ 6.954	\$ 6.934	-0,3%
Proseguros Corredores de Seguros S.A.	\$ 5.034	\$ 6.040	19,99%	\$ 5.034	\$ 6.040	20,0%
Santiago Vélez & Asociados Corredores de Seguros S.A.	\$ 5.652	\$ 4.396	-22,23%	\$ 5.652	\$ 4.396	-22,2%
Anpro Corredores de Seguros S.A.	\$ 2.711	\$ 3.190	17,66%	\$ 2.711	\$ 3.190	17,7%
Garces Lloreda y Cia. S.A. Corredores de Seguros	\$ 3.270	\$ 2.944	-9,96%	\$ 3.270	\$ 2.944	-10,0%
Corredores de Seguros Asociados S.A.	\$ 1.239	\$ 2.033	64,03%	\$ 1.239	\$ 2.033	64,0%
Colamseg Corredores de Seguros S.A.	\$ 1.342	\$ 1.357	1,10%	\$ 1.342	\$ 1.357	1,1%
Avia Corredores de Seguros S.A.	\$ 1.868	\$ 1.356	-27,41%	\$ 1.868	\$ 1.356	-27,4%
UIB Corredores de Seguros S.A.	\$ 758	\$ 1.188	56,81%	\$ 758	\$ 1.188	56,8%
TOTALES	\$ 560.850	\$ 595.724	6,22%	\$ 560.850	\$ 595.724	6,2%

Fuente: Construcción propia con datos de la Superintendencia Financiera - Estados Financieros – cifras preliminares en proceso de revisión agosto 31/2025

Los ingresos totales y operacionales de los corredores de seguros aumentaron de \$560.850 millones en 2024 a \$595.724 millones en 2025, con un crecimiento de 6,22%. Entre las compañías más representativas, Delima Marsh reportó \$167.715 millones (-5,45%), Aon Risk Services \$97.811 millones (-0,87%) y Willis Towers Watson \$98.963 millones (15,08%). Correcol alcanzó \$48.286 millones (7,84%), Arthur J. Gallagher \$42.576 millones (19,19%) y Howden \$24.211 millones (36,28%). También se observan incrementos importantes en Jargú (44,88%), Gonseguros (94,29%) y Corredores Asociados (64,03%). En contraste, algunas empresas presentaron caídas, como VML (-11,08%), Santiago Vélez (-22,23%) y Avia (-27,41%).

Ilustración 1 Participación en ingresos operacionales a junio 2025



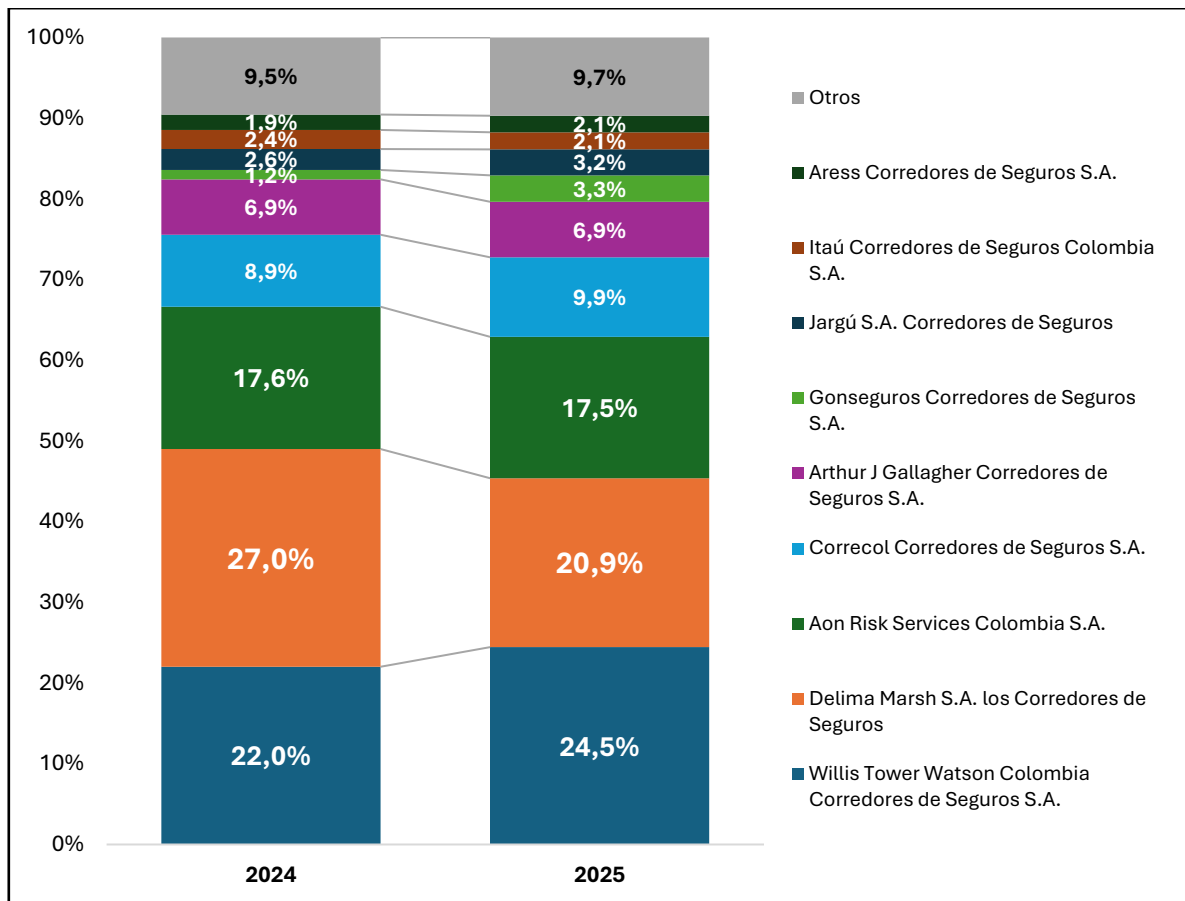
Fuente: Construcción propia con datos de la Superintendencia Financiera - Estados Financieros – cifras preliminares en proceso de revisión agosto 31/2025

Al corte de junio de 2025, la participación en ingresos operacionales del sector de corredores de seguros muestra una marcada concentración en pocas compañías. Delima Marsh S.A. lidera ampliamente con 28,2% del mercado, seguida de Willis Tower Watson Colombia (16,6%) y Aon Risk Services Colombia (16,4%), que en conjunto concentran cerca del 61% de los ingresos del sector. En un segundo nivel se ubican Correcol (8,1%) y Arthur J. Gallagher (7,1%), mientras que el resto de las corredoras registra participaciones individuales inferiores al 5%, destacándose Howden (4,1%), Jargú (2,9%) y Gonsegueros (2,9%). Este patrón refleja un mercado altamente concentrado en su parte alta, con una amplia base de competidores pequeños y medianos que mantienen participaciones marginales.



2.3 Patrimonio y reserva legal

Ilustración 2: Participación en el total del patrimonio por empresa



Fuente: Construcción propia con datos de la Superintendencia Financiera - Estados Financieros – cifras preliminares en proceso de revisión agosto 31/2025

La distribución del patrimonio total entre los Corredores de seguros muestra diferentes niveles de participación por empresa. Willis Tower Watson Colombia Corredores de Seguros S.A. concentra el 24,46% del total, seguida por Delima Marsh S.A. con una participación significativa. Aon Risk Services Colombia S.A. registra el 17,52%, Correcol 9,85% y Arthur J Gallagher 6,88%. Gonseguros y Jargú presentan participaciones de 3,28% y 3,22% respectivamente, mientras que Itaú alcanza 2,12% y Aress 2,05%. El conjunto de las demás empresas agrupa un 9,70% bajo la categoría “Otros”. Esta distribución evidencia el peso relativo de cada compañía dentro del patrimonio total del sector de corretaje de seguros.

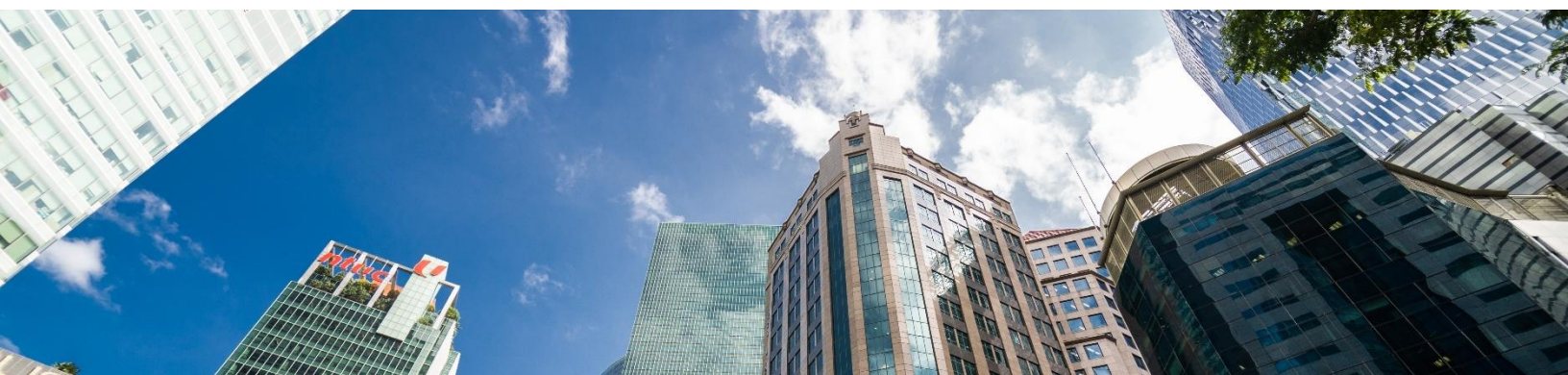


Tabla 10 Comportamiento Patrimonio – reserva legal (millones de pesos) cifras a junio de cada año

RAZON SOCIAL	PATRIMONIO			RESERVA LEGAL		
	2024	2025	VAR %	2024	2025	VAR %
Willis Tower Watson Colombia Corredores de Seguros S.A.	\$ 101.999	\$ 120.928	18,56%	\$ 2.825	\$ 2.825	0,0%
Delima Marsh S.A. los Corredores de Seguros	\$ 124.970	\$ 103.488	-17,19%	\$ 2.681	\$ 2.681	0,0%
Aon Risk Services Colombia S.A.	\$ 81.659	\$ 86.639	6,10%	\$ 1.904	\$ 1.904	0,0%
Correcol Corredores de Seguros S.A.	\$ 41.326	\$ 48.723	17,90%	\$ 5.055	\$ 6.794	34,4%
Arthur J Gallagher Corredores de Seguros S.A.	\$ 31.783	\$ 34.019	7,03%	\$ 2.902	\$ 3.258	12,3%
Gonseguros Corredores de Seguros S.A.	\$ 5.375	\$ 16.204	201,46%	\$ 298	\$ 298	0,0%
Jargú S.A. Corredores de Seguros	\$ 12.004	\$ 15.900	32,45%	\$ 804	\$ 804	0,0%
Itaú Corredores de Seguros Colombia S.A.	\$ 10.958	\$ 10.479	-4,37%	\$ 1.673	\$ 1.673	0,0%
Aress Corredores de Seguros S.A.	\$ 8.848	\$ 10.143	14,63%	\$ 466	\$ 466	0,0%
VML S.A. Corredores de Seguros	\$ 8.666	\$ 10.000	15,39%	\$ 200	\$ 200	0,0%
Coomeva Corredores de Seguros S.A.	\$ 6.128	\$ 9.322	52,12%	\$ 1.089	\$ 1.089	0,0%
Proseguros Corredores De Seguros S.A.	\$ 4.754	\$ 6.092	28,16%	\$ 712	\$ 1.039	46,0%
Howden S.A. Corredores de Seguros	\$ 6.657	\$ 5.932	-10,88%	\$ 711	\$ 824	15,9%
Santiago Velez & Asociados Corredores De Seguros S.A.	\$ 3.928	\$ 3.002	-23,57%	\$ 500	\$ 550	10,0%
Corredores de Seguros del Valle S.A.	\$ 2.349	\$ 2.595	10,48%	\$ 244	\$ 295	21,1%
Colamseg Corredores de Seguros S.A.	\$ 2.152	\$ 2.169	0,76%	\$ 208	\$ 208	0,0%
Lockton Sekuritas S.A. Corredores De Seguros	\$ 1.481	\$ 2.135	44,19%	\$ 396	\$ 396	0,0%
Anpro Corredores de Seguros S.A.	\$ 1.179	\$ 1.952	65,55%	\$ 273	\$ 273	0,0%
UIB Corredores de Seguros S.A.	\$ 635	\$ 1.537	142,04%			n.a.
Garces Lloreda y Cia. S.A. Corredores de Seguros	\$ 4.633	\$ 1.451	-68,68%	\$ 332	\$ 332	0,0%
Avia Corredores de Seguros S.A.	\$ 925	\$ 1.007	8,80%	\$ 210	\$ 225	7,0%
Corredores de Seguros Asociados S.A.	\$ 741	\$ 752	1,55%	\$ 39	\$ 39	0,0%
TOTALES	\$ 463.150	\$ 494.471	6,76%	\$ 23.522	\$ 26.172	11,3%

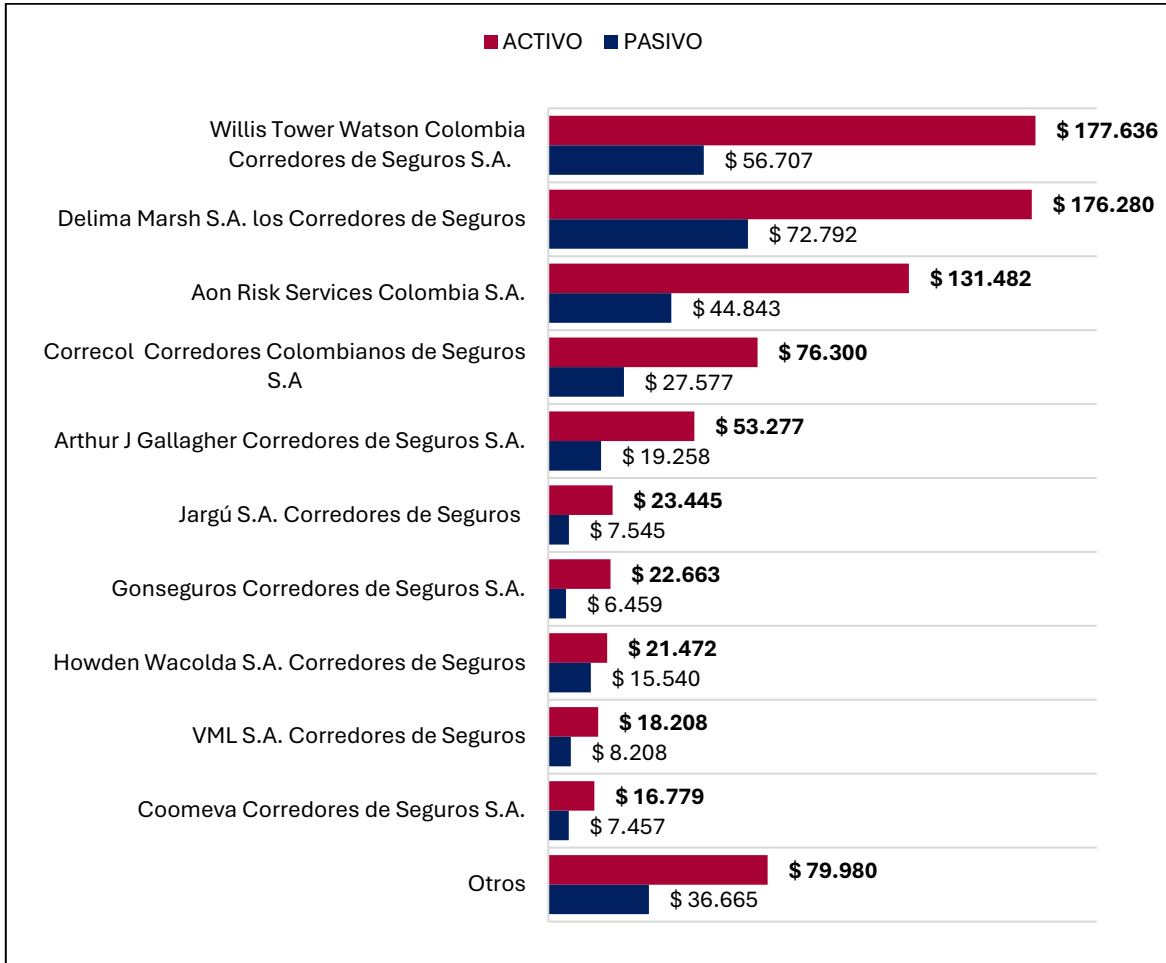
Fuente: Construcción propia con datos de la Superintendencia Financiera - Estados Financieros – cifras preliminares en proceso de revisión agosto 31/2025

El patrimonio total de las Corredores de seguros pasó de \$463.150 millones en 2024 a \$494.471 millones en 2025, con una variación de 6,76%. Entre las empresas con mayores montos en patrimonio en 2025 se encuentran Willis Tower Watson con \$120.928 millones (18,56% de variación), Delima Marsh con \$103.488 millones (-17,19%) y Aon Risk Services con \$86.639 millones (6,10%). Otras Corredores registran variaciones destacadas como Gonseguros con 201,46%, Jargú con 32,45% y Anpro con 65,55%. También se observan disminuciones en algunas compañías, como Santiago Vélez (-23,57%) y Garcés Lloreda (-68,68%).

Las reservas legales representan una porción obligatoria del patrimonio destinada a respaldar la solidez financiera de las Corredores de seguros y a cubrir contingencias futuras. En 2025, Willis Tower Watson mantiene la reserva legal más alta con \$2.825 millones (sin variación frente a 2024), Correcol presenta un incremento de 34,49% al pasar de \$5.055 a \$6.794 millones, y Howden registra un aumento de 15,9% en su reserva legal, alcanzando \$824 millones.

2.4 Activo y Pasivo

Ilustración 3: Top 10 empresas con mayores Activos vs Pasivos (millones de pesos)



Fuente: Construcción propia con datos de la Superintendencia Financiera - Estados Financieros – cifras preliminares en proceso de revisión agosto 31/2025

La ilustración muestra los activos y pasivos de las diez principales Corredores de seguros en 2025. Willis Tower Watson Colombia presenta activos por \$177.636 millones y pasivos por \$56.707 millones, lo que equivale a que los pasivos representan el 31,9% de sus activos. Delima Marsh registra activos por \$176.280 millones y pasivos por \$72.792 millones (41,3% de sus activos), mientras que Aon Risk Services alcanza \$131.482 millones en activos y \$44.843 millones en pasivos (34,1%).

En niveles intermedios, Correcol reporta activos por \$76.300 millones y pasivos por \$27.577 millones (36,1%), Arthur J Gallagher \$53.277 millones en activos y \$19.258 millones en pasivos (36,2%), y Jargú \$23.445 millones en activos y \$7.545 millones en pasivos (32,2%). Gonsegueros registra activos

por \$22.663 millones y pasivos por \$6.459 millones (28,5%), mientras que Howden presenta activos por \$21.472 millones y pasivos por \$15.540 millones (72,3%).

Entre los Corredores con menores cifras dentro del grupo analizado, VML reporta activos por \$18.208 millones y pasivos por \$8.208 millones (45,1%), mientras que Coomeva presenta activos por \$16.779 millones y pasivos por \$7.457 millones (44,4%). La categoría "Otros" agrupa activos por \$79.980 millones y pasivos por \$36.665 millones (45,8%).

Tabla 5 Comportamiento activo y pasivo (millones de pesos) cifras a junio de cada año

RAZON SOCIAL	ACTIVO			PASIVO		
	2024	2025	VAR %	2024	2025	VAR %
Willis Tower Watson Colombia Corredores de Seguros S.A.	\$ 150.824	\$ 177.636	17,78%	\$ 48.825	\$ 56.707	16,1%
Delima Marsh S.A. los Corredores de Seguros	\$ 206.579	\$ 176.280	-14,67%	\$ 81.609	\$ 72.792	-10,8%
Aon Risk Services Colombia S.A.	\$ 126.913	\$ 131.482	3,60%	\$ 45.254	\$ 44.843	-0,9%
Correcol Corredores Colombianos de Seguros S.A	\$ 62.523	\$ 76.300	22,04%	\$ 21.197	\$ 27.577	30,1%
Arthur J Gallagher Corredores de Seguros S.A.	\$ 44.013	\$ 53.277	21,05%	\$ 12.229	\$ 19.258	57,5%
Jargú S.A. Corredores de Seguros	\$ 16.643	\$ 23.445	40,87%	\$ 4.639	\$ 7.545	62,6%
Gonseguros Corredores de Seguros S.A.	\$ 9.037	\$ 22.663	150,77%	\$ 3.662	\$ 6.459	76,4%
Howden S.A. Corredores de Seguros	\$ 16.283	\$ 21.472	31,87%	\$ 9.626	\$ 15.540	61,4%
VML S.A. Corredores de Seguros	\$ 14.487	\$ 18.208	25,68%	\$ 5.821	\$ 8.208	41,0%
Coomeva Corredores de Seguros S.A.	\$ 14.443	\$ 16.779	16,17%	\$ 8.315	\$ 7.457	-10,3%
Lockton Sekuritas S.A. Corredores de Seguros	\$ 10.570	\$ 15.583	47,42%	\$ 9.090	\$ 13.449	48,0%
Itaú Corredores de Seguros Colombia S.A.	\$ 20.442	\$ 15.205	-25,62%	\$ 9.484	\$ 4.726	-50,2%
Aress Corredores de Seguros S.A.	\$ 11.927	\$ 14.029	17,63%	\$ 3.078	\$ 3.886	26,2%
Proseguros Corredores de Seguros S.A.	\$ 7.332	\$ 9.154	24,84%	\$ 2.579	\$ 3.061	18,7%
Santiago Vélez & Asociados Corredores de Seguros S.A.	\$ 6.549	\$ 5.282	-19,35%	\$ 2.620	\$ 2.279	-13,0%
Anpro Corredores de Seguros S.A.	\$ 4.498	\$ 4.903	8,99%	\$ 3.319	\$ 2.950	-11,1%
Corredores de Seguros del Valle S.A.	\$ 4.350	\$ 4.275	-1,72%	\$ 2.001	\$ 1.680	-16,0%
Garces Lloreda y Cia. S.A. Corredores de Seguros	\$ 5.596	\$ 3.276	-41,46%	\$ 963	\$ 1.824	89,4%
Colamseg Corredores de Seguros S.A.	\$ 2.650	\$ 2.664	0,52%	\$ 498	\$ 495	-0,6%
UIB Corredores de Seguros S.A.	\$ 2.249	\$ 2.644	17,57%	\$ 1.614	\$ 1.107	-31,4%
Avia Corredores de Seguros S.A.	\$ 1.915	\$ 1.587	-17,14%	\$ 990	\$ 580	-41,4%
Corredores de Seguros Asociados S.A.	\$ 957	\$ 1.379	44,12%	\$ 216	\$ 626	190,2%
TOTALES	\$ 740.780	\$ 797.521	7,66%	\$ 277.631	\$ 303.050	9,2%

Fuente: Construcción propia con datos de la Superintendencia Financiera - Estados Financieros – cifras preliminares en proceso de revisión agosto 31/2025

2.5 Gastos totales y operacionales

Tabla 11 Gastos totales y operacionales (millones de pesos) cifras a junio

RAZON SOCIAL	GASTOS TOTALES			GASTOS OPERACIONALES		
	2024	2025	VAR %	2024	2025	VAR %
Delima Marsh S.A. los Corredores de Seguros	\$ 177.384	\$ 167.715	-5,45%	\$ 126.448	\$ 149.214	18,0%
Willis Tower Watson Colombia Corredores de Seguros S.A.	\$ 85.997	\$ 98.963	15,08%	\$ 67.152	\$ 90.765	35,2%
Aon Risk Services Colombia S.A.	\$ 98.670	\$ 97.811	-0,87%	\$ 88.597	\$ 96.348	8,7%
Correcol Corredores de Seguros S.A.	\$ 44.773	\$ 48.286	7,84%	\$ 31.125	\$ 35.977	15,6%
Arthur J Gallagher Corredores de Seguros S.A.	\$ 35.720	\$ 42.576	19,19%	\$ 32.272	\$ 38.857	20,4%
Howden S.A. Corredores de Seguros	\$ 17.765	\$ 24.211	36,28%	\$ 17.986	\$ 25.747	43,2%
Jargú S.A. Corredores de Seguros	\$ 11.922	\$ 17.273	44,88%	\$ 7.333	\$ 9.185	25,2%
Gonseguros Corredores de Seguros S.A.	\$ 8.783	\$ 17.065	94,29%	\$ 4.957	\$ 6.164	24,3%
Lockton Sekuritas S.A. Corredores de Seguros	\$ 11.149	\$ 12.465	11,80%	\$ 11.539	\$ 12.985	12,5%
Itaú Corredores de Seguros Colombia S.A.	\$ 13.078	\$ 12.290	-6,03%	\$ 11.172	\$ 10.824	-3,1%
Aress Corredores de Seguros S.A.	\$ 9.159	\$ 10.146	10,77%	\$ 6.015	\$ 6.383	6,1%
Coomeva Corredores de Seguros S.A.	\$ 8.674	\$ 9.533	9,89%	\$ 7.162	\$ 6.171	-13,8%
VML S.A. Corredores de Seguros	\$ 8.948	\$ 7.956	-11,08%	\$ 7.474	\$ 6.257	-16,3%
Corredores de Seguros del Valle S.A.	\$ 6.954	\$ 6.934	-0,29%	\$ 5.947	\$ 5.929	-0,3%
Proseguros Corredores de Seguros S.A.	\$ 5.034	\$ 6.040	19,99%	\$ 3.577	\$ 4.018	12,3%
Santiago Vélez & Asociados Corredores de Seguros S.A.	\$ 5.652	\$ 4.396	-22,23%	\$ 4.433	\$ 4.815	8,6%
Anpro Corredores de Seguros S.A.	\$ 2.711	\$ 3.190	17,66%	\$ 2.367	\$ 2.423	2,4%
Garces Lloreda y Cia. S.A. Corredores de Seguros	\$ 3.270	\$ 2.944	-9,96%	\$ 1.894	\$ 2.104	11,1%
Corredores de Seguros Asociados S.A.	\$ 1.239	\$ 2.033	64,03%	\$ 1.231	\$ 2.021	64,1%
Colamseg Corredores de Seguros S.A.	\$ 1.342	\$ 1.357	1,10%	\$ 1.087	\$ 1.085	-0,2%
Avia Corredores de Seguros S.A.	\$ 1.868	\$ 1.356	-27,41%	\$ 1.626	\$ 1.111	-31,7%
UIB Corredores de Seguros S.A.	\$ 758	\$ 1.188	56,81%	\$ 1.517	\$ 1.572	3,6%
TOTALES	560.850	595.724	6,22%	442.911	519.956	17,4%

Fuente: Construcción propia con datos de la Superintendencia Financiera - Estados Financieros – cifras preliminares en proceso de revisión agosto 31/2025

Los gastos totales y operacionales del sector pasaron de \$442.911 millones en 2024 a \$519.956 millones en 2025, lo que representa un incremento del 17,4%, superior al crecimiento de los ingresos. En el grupo líder, Delima Marsh registró gastos operacionales de \$149.214 millones (18,0%), Willis Towers Watson \$90.765 millones (35,2%) y Aon Risk Services \$96.348 millones (8,7%). Arthur J. Gallagher presentó un aumento de 20,4% con \$38.857 millones, mientras que Howden incrementó 43,2% sus gastos operacionales, alcanzando \$25.747 millones. Gonseguros y Jargú también mostraron alzas importantes de 24,3% y 25,2% respectivamente. En contraste, se observan reducciones en Coomeva (-13,8%), VML (-16,3%) e Itaú (-3,1%). Este comportamiento evidencia que, aunque los ingresos crecieron, los gastos lo hicieron a un ritmo mayor, lo cual puede presionar los márgenes operativos de algunos Corredores, especialmente en los casos donde los gastos aumentaron muy por encima de los ingresos.

3. SOCIEDADES CORREDORES DE REASEGUROS

3.1 Comisiones

Tabla 12. Comportamiento de las comisiones (millones de pesos) cifras a junio

RAZON SOCIAL	GASTOS TOTALES			GASTOS OPERACIONALES		
	2024	2025	VAR %	2024	2025	VAR %
AON Reinsurance Colombia Limitada	\$ 42.608	\$ 55.640	30,58%			
Arthur J. Gallagher Re Colombia Ltda. Corredores de Reaseguros (ARM)	\$ 28.893	\$ 31.636	9,49%			
Carpenter Marsh FAC Colombia CR	\$ 24.302	\$ 24.922	2,55%			
UIB Colombia S.A. Corredores de Reaseguros	\$ 18.981	\$ 17.709	-6,70%			
Howden RE Colombia Corredores de Reaseguros S.A. (PWS)	\$ 8.969	\$ 12.552	39,95%			
THB Colombia S.A.	\$ 7.093	\$ 8.740	23,21%			
BRS International Latam Corredores	\$ 4.847	\$ 4.667	-3,72%			
Guy Carpenter Colombia Ltda.	\$ 3.653	\$ 4.352	19,15%			
Willis Corredores de Reaseguros S.A.	\$ 3.397	\$ 4.405	29,69%			
Andina Corredores de Reaseguros Ltda	\$ 2.198	\$ 3.244	47,59%			
Reasesores Ltda.	\$ 1.138	\$ 1.803	58,43%			
Pacific Re Corredores de Reaseguros	\$ 43	\$ 1.382	3131,63%			
Lockton Corredores de Reaseguros Ltda.		\$ 572				
Atlantic Latam Corredor de Reaseguros				\$ 8.660	\$ 6.026	-30,4%
Jaramillo S.A.				\$ 1.881	\$ 945	-49,8%
TOTALES	\$ 146.121	\$ 171.623	17,45%	\$ 10.541	\$ 6.971	-33,9%

Fuente: Construcción propia con datos de la Superintendencia Financiera - Estados Financieros – cifras preliminares en proceso de revisión agosto 31/2025

Las comisiones de intermediación de las sociedades Corredoras de reaseguros aumentaron de \$146.121 millones en 2024 a \$171.623 millones en 2025, lo que representa un crecimiento del 17,45%. Dentro de este resultado, se destacan AON Reinsurance Colombia con \$55.640 millones (30,58%), Arthur J. Gallagher Re Colombia con \$31.636 millones (9,49%) y Carpenter Marsh con \$24.922 millones (2,55%). Howden RE mostró un incremento importante del 39,95%, alcanzando \$12.552 millones, mientras que THB Colombia creció 23,21% con \$8.740 millones. En contraste, UIB Colombia presentó una reducción de -6,70%, BRS International Latam de -3,72% y Atlantic Latam de -30,4%.

3.2 Patrimonio y Reserva legal

Tabla 13 Comportamiento del patrimonio y las reservas legales (millones de pesos) cifras a junio

RAZON SOCIAL	PATRIMONIO			RESERVA LEGAL		
	2024	2025	VAR %	2024	2025	VAR %
AON Reinsurance Colombia Limitada	\$ 81.992	\$ 88.042	7,38%	\$ 8.270	\$ 8.360	1,1%
Arthur J. Gallagher Re Colombia Ltda. Corredores de Reaseguros (ARM)	\$ 35.433	\$ 48.943	38,13%	\$ 3.695	\$ 3.695	0,0%
Carpenter Marsh FAC Colombia CR	\$ 36.127	\$ 46.663	29,16%	\$ 3.596	\$ 3.596	0,0%
Guy Carpenter Colombia Ltda.	\$ 17.297	\$ 20.360	17,71%	\$ 1.105	\$ 1.177	6,5%
Willis Towers Watson Colombia Corredores de Reaseguros S.A.	\$ 10.407	\$ 15.300	47,01%	\$ 1.000	\$ 1.000	0,0%
Howden RE Colombia Corredores de Reaseguros S.A. (PWS)	\$ 12.521	\$ 14.042	12,15%	\$ 1.489	\$ 2.018	35,6%
BRS International Latam Corredores	\$ 11.675	\$ 8.874	-24,00%	\$ 366	\$ 366	0,0%
UIB Colombia S.A. Corredores de Reaseguros	\$ 7.097	\$ 5.976	-15,79%	\$ 1.719	\$ 2.067	20,2%
Atlantic Latam Corredor de Reaseguros	\$ 7.936	\$ 5.692	-28,28%	\$ 470	\$ 470	0,0%
THB Colombia S.A.	\$ 3.595	\$ 4.874	35,58%	\$ 1.055	\$ 799	-24,3%
Andina Corredores de Reaseguros LTD	\$ 1.885	\$ 3.258	72,81%	\$ 59	\$ 205	247,9%
Lockton Corredores de Reaseguros Ltda.		\$ 2.908				
Reasesores Ltda.	\$ 2.313	\$ 2.711	17,23%	\$ 250	\$ 250	0,0%
Jaramillore S.A.	\$ 1.602	\$ 1.326	-17,21%	\$ 313	\$ 313	0,0%
Pacific Re Corredores de Reaseguros	\$ 186	\$ 1.038	456,60%			
TOTALES	\$ 230.066	\$ 270.005	17,36%	\$ 23.385	\$ 24.315	4,0%

Fuente: Construcción propia con datos de la Superintendencia Financiera - Estados Financieros – cifras preliminares en proceso de revisión agosto 31/2025

El patrimonio total de los Corredores de reaseguros creció 17,36%, al pasar de \$230.066 millones en 2024 a \$270.005 millones en 2025. Entre las compañías más representativas se encuentran AON Reinsurance Colombia con \$88.042 millones (7,38%), Arthur J. Gallagher Re con \$48.943 millones (38,13%) y Carpenter Marsh con \$46.663 millones (29,16%). También sobresalen Willis Towers Watson con un aumento de 47,01% y Andina con 72,81%. En contraste, algunas sociedades registraron caídas en su patrimonio, como BRS International (-24,0%), UIB Colombia (-15,79%) y Atlantic Latam (-28,28%). En cuanto a las reservas legales, el total pasó de \$23.385 millones en 2024 a \$24.315 millones en 2025 (4,0%). AON Reinsurance mantiene la mayor reserva con \$8.360 millones, seguida de Arthur J. Gallagher con \$3.695 millones y Carpenter Marsh con \$3.596 millones. Se destaca el crecimiento de Andina, cuya reserva aumentó 247,9% al pasar de \$59 millones a \$205 millones.

3.3 Activo y Pasivo

Tabla 14 Comportamiento activo y pasivo (millones de pesos) cifras a junio de cada año

RAZON SOCIAL	ACTIVO			PASIVO		
	2024	2025	VAR %	2024	2025	VAR %
Aon Benfield Colombia Limitada Corredores de Reaseguros	\$ 166.846	\$ 163.005	-2,30%	\$ 84.854	\$ 74.963	-11,7%
Arthur J. Gallagher Re Colombia Ltda. Corredores de Reaseguros (ARM)	\$ 84.097	\$ 111.206	32,23%	\$ 48.664	\$ 62.262	27,9%
Carpenter Marsh FAC Colombia CR	\$ 78.396	\$ 79.507	1,42%	\$ 42.269	\$ 32.844	-22,3%
Guy Carpenter Colombia Ltda.	\$ 45.169	\$ 68.124	50,82%	\$ 27.872	\$ 47.763	71,4%
UIB Colombia S.A. Corredores de Reaseguros	\$ 44.005	\$ 39.617	-9,97%	\$ 36.909	\$ 33.641	-8,9%
Willis Towers Watson Colombia Corredores de Reaseguros S.A.	\$ 28.870	\$ 24.889	-13,79%	\$ 18.463	\$ 9.590	-48,1%
Howden RE Colombia Corredores de Reaseguros S.A. (PWS)	\$ 20.571	\$ 24.886	20,97%	\$ 8.051	\$ 10.844	34,7%
Atlantic Latam Corredor de Reaseguros	\$ 20.487	\$ 23.345	13,95%	\$ 12.551	\$ 17.653	40,7%
BRS International Latam Corredores	\$ 13.534	\$ 18.359	35,65%	\$ 1.859	\$ 9.486	410,3%
THB Colombia S.A.	\$ 14.700	\$ 16.781	14,16%	\$ 11.105	\$ 11.908	7,2%
Andina Corredores de Reaseguros Ltda	\$ 3.291	\$ 6.630	101,43%	\$ 1.406	\$ 3.372	139,8%
Lockton Corredores de Reaseguros Ltda		\$ 5.324			\$ 2.417	n.a.
Jaramillore S.A.	\$ 3.721	\$ 3.516	-5,51%	\$ 2.119	\$ 2.190	3,3%
Reasesores Ltda.	\$ 3.401	\$ 3.257	-4,22%	\$ 1.088	\$ 546	-49,8%
Pacific Re Corredores de Reaseguros	\$ 284	\$ 1.296	356,72%	\$ 97	\$ 259	165,5%
TOTALES	\$ 527.373	\$ 589.742	11,83%	\$ 297.307	\$ 319.737	7,5%

Fuente: Construcción propia con datos de la Superintendencia Financiera - Estados Financieros – cifras preliminares en proceso de revisión agosto 31/2025

Los activos totales de los Corredores de reaseguros alcanzaron \$589.742 millones en 2025, frente a \$527.373 millones en 2024, con un aumento de 11,83%. Los pasivos también crecieron 7,5%, al pasar de \$297.307 millones a \$319.737 millones. AON Benfield continúa liderando en activos con \$163.005 millones (-2,30%), seguida de Arthur J. Gallagher Re con \$111.206 millones (32,23%) y Carpenter Marsh con \$79.507 millones (1,42%). Guy Carpenter mostró un crecimiento relevante de 50,82% en activos y 71,4% en pasivos. Otras compañías con variaciones destacadas fueron Andina, que duplicó sus activos (101,43%) y pasivos (139,8%), y Pacific Re, que pasó de \$284 millones a \$1.296 millones en activos (356,7%). En contraste, Willis Towers Watson registró una caída de -13,79% en activos y -48,1% en pasivos, mientras que UIB Colombia redujo sus activos en -9,97%.

3.4 Ingresos totales y operacionales

Tabla 15 Comportamiento ingresos totales y operacionales (millones de pesos) cifras a junio

RAZON SOCIAL	INGRESOS TOTALES			INGRESOS OPERACIONALES		
	2024	2025	VAR %	2024	2025	VAR %
Aon Benfield Colombia Limitada Corredores de Reaseguros	\$ 49.782	\$ 59.478	19,48%	\$ 49.782	\$ 59.478	19,5%
Arthur J. Gallagher Re Colombia Ltda. Corredores de Reaseguros (ARM)	\$ 37.473	\$ 38.813	3,58%	\$ 37.473	\$ 38.813	3,6%
Carpenter Marsh FAC Colombia CR	\$ 29.720	\$ 27.888	-6,16%	\$ 29.720	\$ 27.888	-6,2%
UIB Colombia S.A. Corredores de Reaseguros	\$ 19.545	\$ 18.415	-5,78%	\$ 19.545	\$ 18.415	-5,8%
Howden RE Colombia Corredores de Reaseguros S.A. (PWS)	\$ 12.675	\$ 15.085	19,01%	\$ 12.675	\$ 15.085	19,0%
THB Colombia S.A.	\$ 9.350	\$ 11.067	18,36%	\$ 9.350	\$ 11.067	18,4%
BRS International Latam Corredores	\$ 6.486	\$ 10.726	65,36%	\$ 6.486	\$ 10.726	65,4%
Willis Towers Watson Colombia Corredores De Reaseguros S.A.	\$ 4.796	\$ 8.108	69,05%	\$ 4.796	\$ 8.108	69,1%
Atlantic Latam Corredor de Reaseguros	\$ 9.535	\$ 6.907	-27,57%	\$ 9.535	\$ 6.907	-27,6%
Guy Carpenter Colombia Ltda.	\$ 4.377	\$ 6.102	39,43%	\$ 4.377	\$ 6.102	39,4%
Andina Corredores de Reaseguros LTD	\$ 2.336	\$ 3.550	52,00%	\$ 2.336	\$ 3.550	52,0%
Reasesores Ltda.	\$ 1.422	\$ 1.990	39,95%	\$ 1.422	\$ 1.990	40,0%
Pacific Re Corredores de Reaseguros	\$ 60	\$ 1.392	2218,47%	\$ 60	\$ 1.392	2218,5%
Jaramillo S.A.	\$ 2.099	\$ 979	-53,38%	\$ 2.099	\$ 979	-53,4%
Lockton Corredores de Reaseguros Ltda.		\$ 603			\$ 603	n.a.
TOTALES	\$ 189.656	\$ 211.103	11,31%	\$ 189.656	\$ 211.103	11,3%

Fuente: Construcción propia con datos de la Superintendencia Financiera - Estados Financieros – cifras preliminares en proceso de revisión agosto 31/2025

Los ingresos totales y operacionales del conjunto de Corredores de reaseguros pasaron de \$189.656 millones en 2024 a \$211.103 millones en 2025, con un incremento de 11,31%. AON Benfield lidera con ingresos de \$59.478 millones (19,48%), seguida por Arthur J. Gallagher Re con \$38.813 millones (3,58%) y Carpenter Marsh con \$27.888 millones (-6,16%). Guy Carpenter reportó un crecimiento de 39,43%, llegando a \$6.102 millones, mientras que Willis Towers Watson duplicó sus ingresos con un alza de 69,05% hasta \$8.108 millones. También se destacan incrementos significativos en Andina (52,0%) y BRS International (65,36%). En contraste, Atlantic Latam disminuyó sus ingresos en -27,57% y Jaramillo presentó la caída más fuerte de -53,38%.